

住宅型有料老人ホーム

入居ご案内

社会福祉法人 サンヒルズふくち会

そよ風の郷

〒822-1212

福岡県田川郡福智町弁城3081番1

TEL 0947-22-1101



自然豊かな環境と、プライバシーを尊重した
「充実の住まい」をお楽しみください。





有料老人ホーム「そよ風の郷」は、福岡県福祉まちづくり条例
適合証を受けております。

居室は全室個室となっており、お一人お一人のプライベートを
尊重しております。

またコミュニティースペース等の共用部分を設けておりますの
で、ご入居者様同士の交流もあり、不安や孤独感を感じること
のない「快適な住まい」をご提供しております。



そよ風の郷の特徴

日当たり良好な完全個室

どの居室からも心安らく洋風ガーデンが見えます。居室はプライベートな空間を確保できた日当たり良好な完全個室となっております。また、緊急通報装置・冷暖房・クローゼットやベッドを完備しております。共用部分各所に手すりを設置し、床はバリアフリーとなっており、安全にお過ごしいただけます。また、トイレや洗面台は車椅子の方にもご利用いただける設計となっております。



「デイサービスセンターはな」併設

そよ風の郷は複合福祉施設の一つで、敷地内には、「デイサービスセンターはな」「グループホームほのぼの」を併設しております。「デイサービスセンターはな」では食事、入浴、機能訓練などのサービスをご利用いただけます。「デイサービスセンターはな」は、年間行事(お花見会・運動会・敬老会・クリスマス会等)の他、各々のレクリエーション毎に専門講師の指導を受け、心身ともに楽しいひと時をお過ごしいただけます。

また高齢者の自立支援や介護予防のため、理学療法士によるリハビリ訓練指導のもと、個別機能訓練体制および運動機能向上体制を整備いたしました。

デイサービスセンター はな



グループホーム ほのぼの



安心のサポート

協力医療機関とのネットワークと介護事業所との密接な連携により、ご自宅では得難い安心感を持ていただけます。また、一般居室、浴場、トイレ等にナースコールを設置し、24時間体制を整えております。



ご入居対象者

- ・ 65歳以上で要支援1から要介護5までの高齢者の方。(65歳未満の方は別途ご相談ください)
- ・ 医療頻度行為が少なく、当施設で対応可能な方。
- ・ 共同生活を営むことにおおむね支障がない方。
- ・ 著しい自傷他害の恐れがない方。
- ・ 常時医療機関等において治療を必要としない方。



入居要件

そよ風の郷の運営方針に賛同し、入居契約書、管理規定等をご承諾いただける方。

【ご入居をお断りする場合】

- ・ 入院加療を要する病態の方、常時医療的処置を要する方。
- ・ 暴力・暴言など他の方に害を及ぼす恐れのある方。
- ・ 伝染病もしくは感染症などを有し、他の利用者に伝染させる恐れのある方。
- ・ 事前に行われる入居判断審査で不適格となった場合。





そよ風の郷の概要

設置主体 社会福祉法人 サンヒルズふくち会
理 事 長 立花 シゲ子
施設名称 有料老人ホーム そよ風の郷
所 在 地 福岡県田川郡福智町弁城3081-1
電 話 TEL: 0947-22-1101
定 員 24名



料金表 詳しくは別紙をご参照ください

◆入居時に必要となるもの

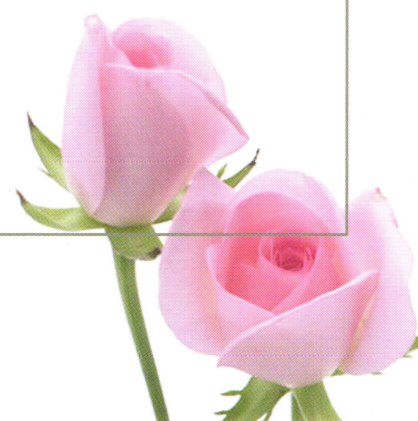
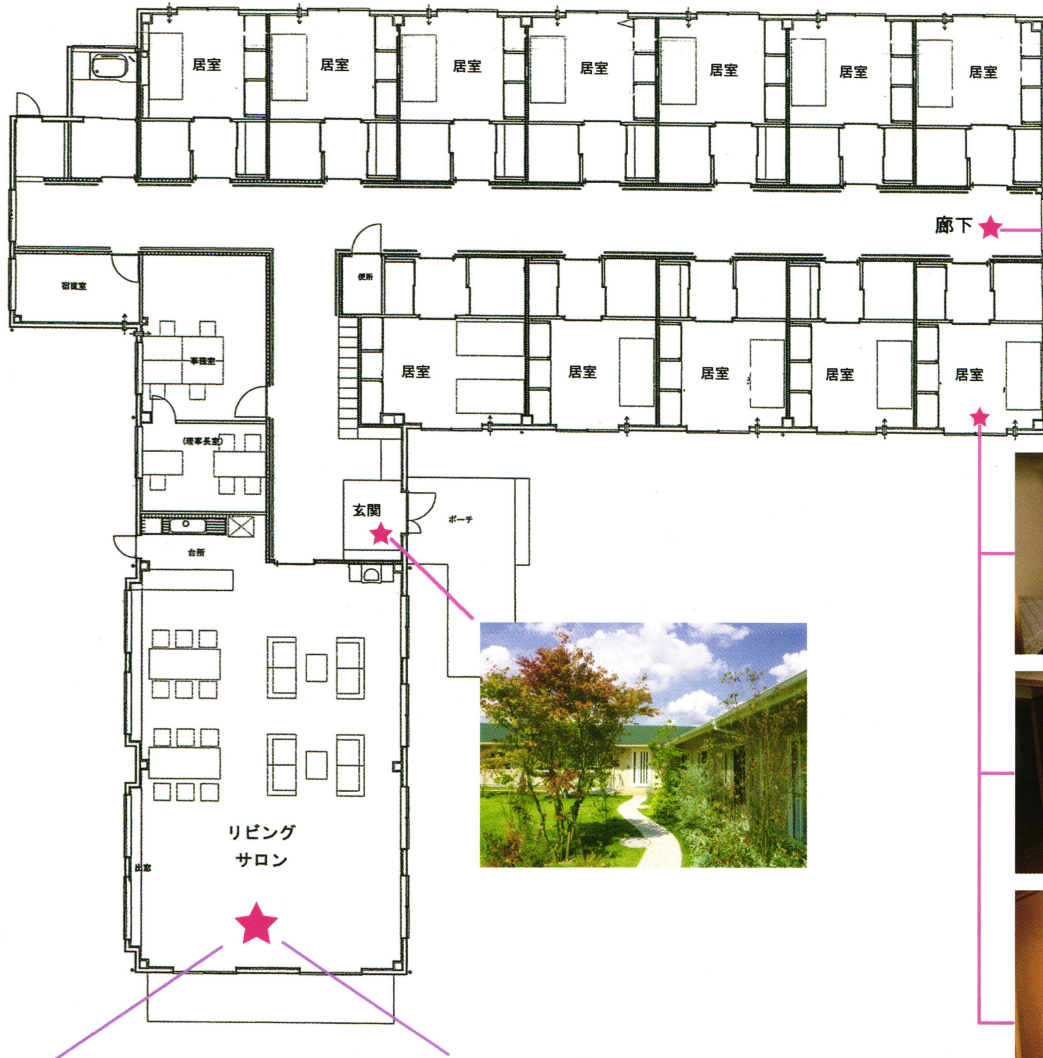
- 敷金（居室料金の3ヶ月分）

◆毎月必要となるもの

- 居室料（家賃）
- 管理費
- 寝具料（こちらで用意するもの。基本的に持ち込み不可）
- 薬剤管理料
- 入浴料（そよ風の郷で入浴した場合）
- 個人による福祉用具レンタル費用（介護用ベッド使用料等）
- 送迎費用（病院等）
- 付き添い料（病院・買い物等）
- その他介護保険サービス（デイサービス、訪問看護利用費等）

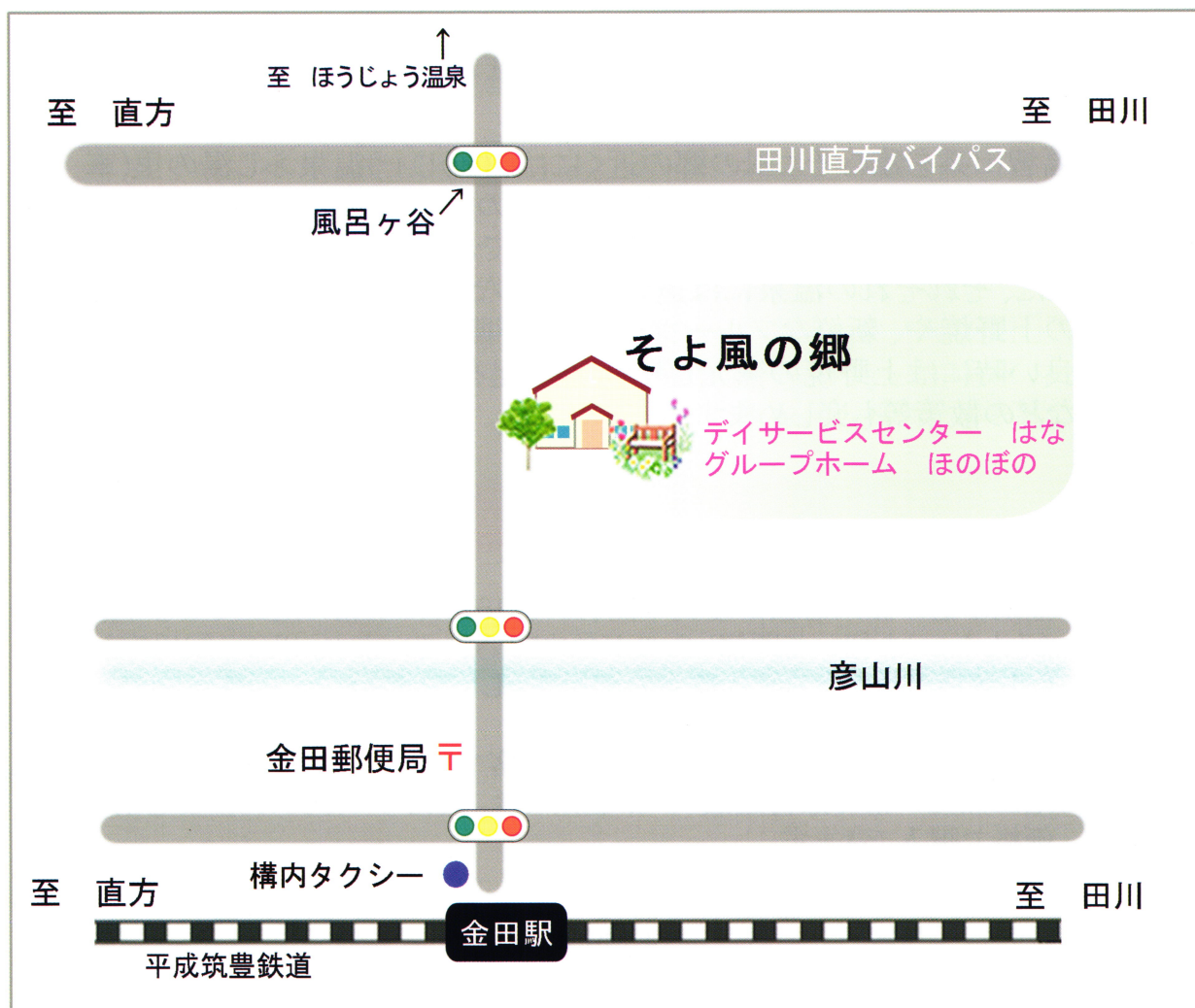


そよかぜの郷 間取り図





そよ風の郷までの地図



住 所

福岡県田川郡福智町弁城3081-1

TEL 0947-22-1414

平成筑豊鉄道「金田駅」より徒歩で約7分





そよ風の郷の近郊

福智山系を臨むそよ風の郷の近くには、ほうじょう温泉ふじ湯の里(車で3分)、ふるさと交流館日王の湯、あがの温泉白糸の湯(各々車で10分)等があり、温泉巡りを楽しむことができます。
また、それぞれの温泉には道の駅のような物産館があり、地元特産品の上野焼や、新鮮なフルーツ・野菜等が販売されています。気候の良い時には上野焼の窯元巡りや、少し足を延ばして福智山麓花公園などの散策等も楽しめます。

上野焼

豊前小倉の細川忠興が慶長年間(1596-1615)に李朝の陶工である尊楷(そんかい)を招いて開窯したのが始まりとされています。以後、細川家から小笠原家にわたる歴代藩主の御用窯として珍重された、国焼茶陶です。遠州七窯の1つです。
春の陶器まつりは、毎年約1万人の観光客で賑わい、開催期間中、上野地区窯元一帯で無料巡回バスが利用でき、窯元でつくられた陶器を割引価格で購入できます。

上野峡

彦山川の支流である福智川の源流部で、鷹取山・福智山の登山路でもあります。白糸の滝(北九州国定公園)等の景勝があり、小耶馬溪とも呼ばれています。

藤寺(定禅寺)

樹齢500年以上の藤の巨木「迎接(こうじょう)の藤」があり、県指定天然記念物です。

興国寺

足利尊氏・直義の発願で建立された安国寺の一つです。境内には尊氏が身を潜めたという洞窟が残される他、鎌倉様式を色濃く残す禅師の木像や古文書、後醍醐天皇の論旨など、長い寺の歴史を語る貴重な資料が納められています。

